

Idealistische pioniers richtten begin jaren zeventig de eerste gezondheidscentra in Nederland op. De Rubenshoek is een van deze centra: vanuit gelijkwaardigheid werken disciplines binnen het centrum samen ten behoeve van de gezondheid van de bewoners in 'onze' wijk. In twee inspirerende werksessies hebben we met betrokken professionals vanuit het centrum samen besproken 'wat voor netwerk kunnen en willen wij zijn, hoe wij onszelf zowel intern als extern organiseren, hoe wij onze positie zien in de wijk en waarop wij focus willen leggen voor de komende jaren. Deze infographic vat onze ambities samen.

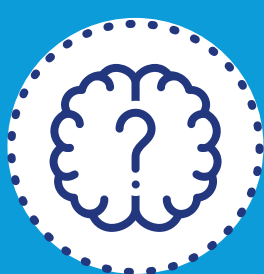


### Wie zijn wij?

De Rubenshoek is een gezondheidscentrum in de Schilderswijk in Den Haag. Binnen het centrum werken verschillende disciplines op basis van gelijkwaardigheid samen. We zijn een multidisciplinair samenwerkingsverband. Wij zijn laagdrempelig naar onze cliënten, aanspreekbaar op onze gezamenlijke doelen en we ervaren een sterke collegiale verbondenheid.

### Voor wie werken wij samen?

Inwoners in de Schilderswijk zijn gemiddeld jonger, sociaal economisch kwetsbaarder, ze ervaren vaak veel stress en hebben een minder gezonde leefstijl en hebben een kortere gezonde levensverwachting in vergelijking met het landelijk gemiddelde. Ze maken meer gebruik van zorg (huisartsenzorg, wijkverpleging, GGZ, ouderenzorg, medicatie). Daarnaast is er sprake van een grote culturele diversiteit, lagere gezondheidsvaardigheden en een laag opleidingsniveau.



### Waarom werken we samen?

In de dagelijkse praktijk hebben we als hulpverleners in de Rubenshoek te maken met meervoudig en complexe vragen die maken dat we moeten samenwerken, ook over de bestaande (wettelijke) kaders heen. Gezondheidsvragen overlappen welzijnsproblemen en oplossingen liggen veelal zowel in het medische als het sociale domein.

### Wat willen we bereiken?

Vanuit de Rubenshoek werken we aan 'de juiste zorg op de juiste plek'. We bieden patiënten en bewoners van de Schilderswijk, met problemen op verschillende leefgebieden, ondersteuning die aansluit bij hun behoeften.

Onze hulp is gericht op het terugdringen van gezondheidsverschillen en het optimaliseren van de kwaliteit van zorg in de Schilderswijk. Voor onze doelgroep werken we in de wijk samen met verschillende disciplines binnen en buiten het centrum. Ook op regionaal en landelijk niveau werken we samen om randvoorwaarden te creëren om ons werk goed te kunnen doen. Dan gaat het vaak om bekostigingsvragen voor extra inspanningen en om de lobby om de positie van het gezondheidscentrum in een achterstandswijk te borgen en verder uit te bouwen



### Hoe werken we samen?

Onze ambitie realiseren we door in te zetten op een krachtige basiszorg, samenwerking in de wijk en positionering van de Rubenshoek als expertisepartner. We stimuleren zelfstandigheid en zelfbeschikking, gaan uit van een holistische benadering en positieve gezondheid met aandacht voor culturele diversiteit.

Onze samenwerking is wijkgericht wat wil zeggen dat we ons primair richten op de netwerken van onze cliënten en samenwerking van de professionals en organisaties in de wijk. We zetten sterk in op de verbinding tussen het medische en het sociaal domein. Gefaciliteerd vanuit het gezondheidscentrum, zoeken we elkaar systematisch en ad-hoc, formeel en informeel op rondom thema's. Dit gebeurt in multidisciplinaire overleggen, werkgroepen. Iedereen werkzaam in het gezondheidscentrum heeft hierin een rol.

Onze expertise als wijkgericht gezondheidscentrum in een buurt met bewoners met een sociaal economisch kwetsbaarder profiel delen we met wijk, regionaal en landelijk. Professionals werkzaam in het centrum hebben hierin zowel intern als naar buiten toe een rol als ambassadeur en kennispartner.

### Waar aan werken we samen?



#### Lerende organisatie

In een voortdurend veranderende omgeving de best passende hulp bieden is een hele uitdaging. Om de bewoners van de Schilderswijk te ondersteunen en de doelen van het centrum te realiseren willen wij ons als centrum blijven ontwikkelen en verbeteren. Ook willen we een aantrekkelijke plek zijn voor professionals om te werken. Om dat te realiseren willen we dat professionals binnen het centrum zich continu blijven ontwikkelen en van elkaar leren.



#### Werken als eenheid

De Rubenshoek is een multidisciplinair samenwerkingsverband. Disciplines vanuit het centrum werken samen aan het verwezenlijken van de ambities en doelstellingen van het centrum. Hulpverlening is gericht op de bewoners van de Schilderswijk en hun omgeving. Professionals in het centrum verstaan elkaar (spreken dezelfde taal) en werken vanuit dezelfde waarden.



#### Samenwerken met partners

Samenwerking tussen professionals van verschillende disciplines binnen de Rubenshoek vormt de kern van ons zorgnetwerk. We werken samen voor onze cliënten en patiënten aan een krachtige basiszorg, zorg voor kwetsbare ouderen en jeugd. Daarnaast zoeken we actief naar partners in de regio die samen willen werken aan verbeteringen in de zorg en creëren we randvoorwaarden om ons werk goed en met plezier te kunnen doen. We nemen hierbij een leidende positie voor de Schilderswijk in.